

9. Jazykový projekt „Wien“, Rakousko, 28. – 29. 6. 2005:

Pedagogický dozor: Mgr. Tomáš Scholz, Mgr. Eva Podolková a Mgr. Roman Kubát, projektová výuka připravená výše jmenovaným teamem byla určena žákům ovládajícím německý jazyk. Obsahem bylo plnění různých úkolů a hádanek spojených s památkami města, zámku Schönbrunn, centrálního hřbitova, ale i prohlídka zábavního parku Prater nebo Dunajského parku. Druhý den projektu se vyhodnocovaly výsledky a vítězné družstvo dostalo nefalšovaný Sacher.



8. Exkurze „Předvánoční Vídeň“, Rakousko, 18. 12. 2004:

Pedagogický dozor: Mgr. Tomáš Scholz, Mgr. Eva Podolková, exkurze byla pro všechny žáky gymnázia a pedagogy. Procházka vyzdobeným centrem města s výkladem a vánoční trhy před Novoměstskou radnicí a před Karlskirche.



7. Exkurze „Hallstatt – Salzburg“, Rakousko, 2. 10. 2004:

Pedagogický dozor: Mgr. Tomáš Scholz, Mgr. Eva Podolková, exkurze byla pro všechny žáky gymnázia a pedagogy. Navštívili jsme město Hallstatt s místní kostnicí a krásným jezerem, dále v Salzburgu pevnost Hohensalzburg, Kapucínský kopec, dóm, katakomby, zámek Mirabell s parkem a krásnou ulici Getreidegasse s rodným domem W. A. Mozarta.

6. Jazykový projekt „Meißen – Berlin – Potsdam“ ve spolupráci s CA Porta Optima, Spolková republika Německo, 25. – 29. 6. 2004:

Pedagogický dozor: Mgr. Tomáš Scholz, Mgr. Eva Podolková, exkurze s průvodcem byla pro všechny žáky gymnázia. Navštívili jsme Meißen (Míšeň) s porcelánkou, Potsdam (Postupim) s Braniborskou bránou, zámek Cecilienhof a Sanssouci, dále Berlín ve dvou etapách, tj. západní a východní část, např. Pergamonové muzeum, Berlínský dóm, budovu Říšského sněmu, obchodní dům KaDeWe, pamětní kostel císaře Viléma, zlatou Elzu, zámek Charlottenburg, televizní věž, bulvár „Unter den Linden“, čtvrť socialistického realismu, galerii zdi, moderní Potsdamer Platz atd.



5. Exkurze „Saská metropole Drážďany“, Spolková republika Německo, 20. 9. 2003:

Pedagogický dozor: Mgr. Tomáš Scholz, Mgr. Eva Podolková, exkurze spojená s prohlídkou města a výkladem pro všechny žáky gymnázia a pedagogy. Navštívili jsme obrazárnu ve Zwingeru, lovecký zámek Moritzburg a zámek Pillnitz.

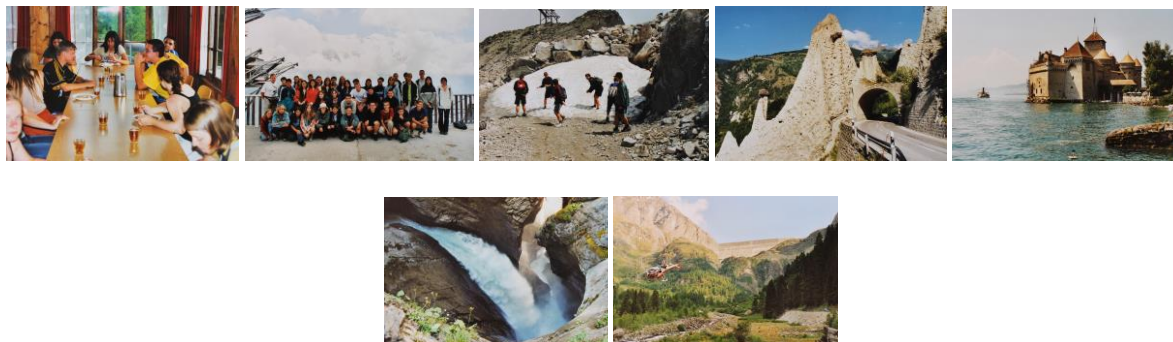
4. Exkurze „Předvánoční Norimberk“, Spolková republika Německo, 18. 12. 2002:

Pedagogický dozor: Mgr. Tomáš Scholz, Mgr. Eva Podolková, exkurze spojená s prohlídkou města a výkladem pro všechny žáky gymnázia a pedagogy. Výklad zajišťoval pedagogický dozor.



3. Jazykový projekt s CK Alena Tour „Okružní jízda Švýcarskem kolem Val d' Hérens“, 22. – 27. 6. 2002:

Pedagogický dozor: Mgr. Tomáš Scholz, Mgr. Eva Podolková, exkurze pro všechny žáky znající německý jazyk a s průvodcem. Navštívená místa: Thunsee, Trümmelbachfälle (vodopády), Ženevské jezero a vodní hrad Chillon, zemní pyramidy v Euseigne, Zermatt a výšlap pod Matterhorn, Sion (klášter a hrad), Chamonix a výjezd lanovkou na l' Brevent s výhledem na Mont Blanc, sýrárna v Gruyères, Rhônecké údolí a město Martigny, alpská přehrada Grand Dixence, hlavní město Bern a Vierwaldstettské jezero s Luzernem.



2. Jazykový projekt s organizací JEKA CS „Stanzach v Lechtálském údolí“, Rakousko, 24. 8. – 1. 9. 2000:

Pedagogický dozor: Mgr. Tomáš Scholz a Mgr. Michal Jakeš, exkurze s výlety a výukou německého jazyka pro všechny žáky znající německý jazyk, navštívená místa: místní horská chata nad Kaisers na úpatí hory Kreuzjoch, dále Garmisch-Partenkirchen a nejvyšší hora SRN Zugspitze, divoká soutěska Höllentalklamm, zámky Ludvíka Bavorského Neuschwanstein, Hohe Schwangau a Linderhof, Mondsee, Bodamské jezero, Kostnice a Rýnský vodopád, Plansee, Etal – klášter, Oberammergau, Vaduz a při zpáteční cestě Berchtesgaden s Hitlerovým Orlím hnízdem.



1. Jazykově poznávací projekt s organizací JEKA CS „Vorderhornbach v Lechtálském údolí“, Rakousko, 26. 8. – 3. 9. 1999:

Pedagogický dozor: Mgr. Tomáš Scholz a Mgr. Michal Jakeš, exkurze obsahující výlety a výuku německého jazyka pro všechny žáky znající německý jazyk, navštívená místa: místní „vrcholovka“ v Lechtálském údolí Pleisspitze, dále nejvyšší hora SRN Zugspitze, divoká soutěska Höllentalklamm, zámky Ludvíka Bavorského Neuschwanstein, Hohe Schwangau a Linderhof, Salzburg a Mondsee, Bodamské jezero, Bregenz, Kostnice a Rýnský vodopád, Garmisch-Partenkirchen a Kitzbühl.

