

# Schweiz - Švýcarsko

**TERMÍN: 21. - 26. červen 2024**

**CENA SLUŽEB: 8.000,- Kč / os.**

**STRAVOVÁNÍ:** polopenze českých jídel (snídaně, večeře)

**UBYTOVÁNÍ:** hotel turistického typu **LES FONTAINES** v horské vesničce **LES MOSSES**

## **1.DEN (PÁ, 21. červen):**

**Odjezdový den • čeká nás úžasný svět švýcarských Alp • čeká nás malebné Švýcarsko**

Odjezd z **CHOTĚBOŘE** od školy, v *podvečerních* hodinách (čas a místo budou upřesněny) po trase: **Chotěboř-Pelhřimov-Dolní Dvořiště-Linz-Salzburg-Innsbruck-Au-Stein am Rhein.**

## **2.DEN (SO, 22. červen):**

**Městečko Stein am Rhein • úchvatný vodopád Rheinfall • hlavní mesto Švýcarska - Bern**

Návštěva **městečka Stein am Rhein**, postaveného na pravém břehu řeky **Rýn**. Je považováno za nejlépe dochované středověké město Švýcarska, jelikož si zachovalo takřka nerušený ráz této doby. Turisty zaujmou **obrné věže a měšťanské domy s arkýři se stupňovitými štíty, jejichž fasády pokrývají fresky**. Pozornost rovněž upoutá krásně zachovalý **benediktinský klášter**, jehož **kostel sv. Jiří** je románskou bazilikou z 11.stol. Přesun do **Schaffhausenu**. Město je výchozím bodem pro návštěvu **Rýnských vodopádů (Rheinfall)**. Řeka **Rýn** je v této oblasti široká přes 140 m a padá z výšky 24 m. Je to největší vodopád tohoto typu v Evropě (Orient. vstup: 6 CHF/ os.). Odjezd do **hlavního města Bern**, postaveného na ostrohu řeky **Aare (Prohlídka: medvědí příkop, gotická katedrála Münster, radnice, hodinová věž s orlojem, uličky s měšťanskými domy a kašnami, bernský parlament)**. Přesun do **francouzských kantonů Švýcarska**. Přivítá nás **horská vesnička Les Mosses**, kde se nachází příjemně zařízené ubytování **turistického typu – Les Fontaines**. Všude kolem jsou **překrásné výhledy na štíty Bernských Alp**, alpská krajina kolem je naprosto úchvatná. Večeře.

## **3.DEN (NE, 23. červen):**

**Čokoládovna Nestlé • městečko a sýrárna Gruyères • Montreux a středověký hrad Chillon**

Snídaně. Návštěva světoznámé **čokoládovny NESTLÉ** v **městečku Broc**, kde je možné ochutnávat různé druhy čokolád, a poté si ve výhodných cenách nakoupit vybrané zboží (orient. vstup: 14 CHF/ os.). Zajímavá je prohlídka středověkého **městečka Gruyères**, pod dominantní **horou Moléson**, v kantonu **Fribourg**. Okouzlí svým protáhlým náměstím se starými domy a dominantním hraběcím hradem z 15. stol. **Příjemná zastávka za nákupy ve výrobně sýrů** v nedaleké **sýrárně Gruyères**. **Krátká zastávka v lázeňském promenádním městečku Montreux** a u jednoho z nejkrásnějších, nejzachovalejších a nejvýznamnějších **středověkých hradů Chillon**, který se hrdě vypíná na skalnatém ostrůvku nad **Ženevským jezerem**. Návrat do **horské vesničky Les Mosses**. Večeře.

## **4.DEN (PO, 24. červen):**

**Zermatt pod Matterhornem • Euseigne – zemní pyramídy • Grand Dixence – přehradní hráz**

Průjezd údolím mezi hřebeny **bernských a walliských Alp**. Příjezd do **městečka Täsch** v **údolí Mattertal**. Odtud taxi **Täsch – Zermatt** (orient. jízdné: 15 CHF/os.) do jednoho z **nejznámějších švýcarských horských středisek – Zermatt**, který leží na úpatí proslulého **Matterhornu (4478 m)**, vypínajícího se v **masívu Monte Rosa**. Z údolní stanice metra se vyvezeme do vyšších poloh - do **horské stanice Sunnegga (2288m n.m.)**, kde se nám otevře nádherný pohled na věhlasný **Matterhorn**, na jednu z **nejkrásnějších hor Švýcarska**. (Orient.jízdné: 28 CHF/os.). Oblast skýtá ohromné množství nádherných **panoramatických výhledů**, různé možnosti turistiky v okolí. Přesun do **údolí Val d' Herémence** s typickými walliskými horskými vesničkami, kterých tmavohnědé dřevěné domky malebně kontrastují se sněhem a ledovci na horských velikánech. Zde se **krátce** zastavíme u zerodovaných **zemních pyramíd** v **Euseigne**, které jsou vymodelované z ledovcové suti posunem ledovců, erozí morénových sutí. Jsou vyhledávanou přírodní hříčkou, kámen na vrcholku jim dodává pohádkového vzezření. Ukázkou moderní techniky je 285 m vysoká a 748 m dlouhá **betonová přehradní hráz Grande Dixence** – nejvyšší na světě – vybudovaná hluboko v **údolí Val d'Herémence**. Hladina nádrže leží v nadm. výšce 2364 m. Za 2. sv. války byla **nádrž Dixence** vypuštěna, jelikož při jejím případném napadení hrozilo, že voda smete všechno, co se jí postaví do cesty, a to v celém údolí řeky Rhony až po **Ženevské jezero**. **Okolní scenérie nádrže jsou naprosto úchvatné**, což pochopíme, až se projdeme po její hrázi. Návrat do místa ubytování. Večeře.

## **5.DEN (UT, 25. červen):**

**Trümmelbachfälle – skalní vodopády • soutěska Aareschlucht • Luzern – klenot Švýcarska**

Snídaně (**balíček na cestu**). Úžasným zážitkem bude prohlídka **světovému unikátu-skalních vodopádů Trümmelbachfälle**, kde se ve skalním korytě stékají vody ze tří alpských vrcholů **Mönch, Jungfrau a Eiger** a vytvářejí mohutný vodopád (Orient. vstup :15 CHF /os.). Přesun na prohlídku nádherné **soutěsky Aareschlucht v údolí Hasli**. Tento zázrak přírody, 1400 m dlouhý a hluboký 200 m, se dá zvládnout bez nebezpečí různými schůdky a tunely. Je to skvělý zážitek pro mladé i dospělé. (Orient. vstup: 12 CHF/os.). Přesun do **Luzernu-města označovaného jako klenot Švýcarska-na prohlídku města: Kappelbrücke, Lví památník, stará radnice, měšťanské domy ze 16. a 17. století, jezuitský kostel, Spreuerbrücke**. Poté přímý odjezd do republiky.

**6.DEN (ST, 26. červen):**

**A opět doma v Chotěboři, s pěknými novými zážitky z cestování po Švýcarsku.**

*Příjezd do republiky v průběhu dopoledne.*

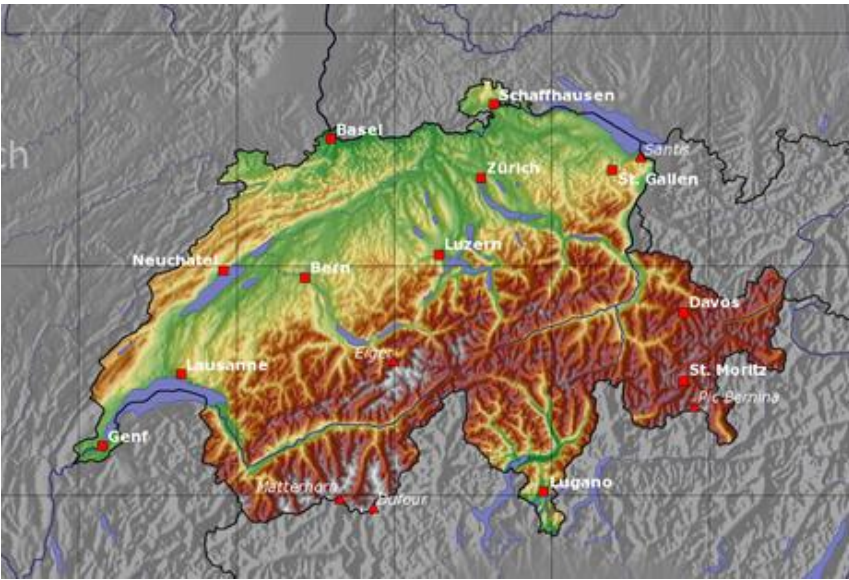
**CENA SJEDNANÝCH SLUŽEB ZAHRNUJE:**

- *dopravu: klimatizovaným autobusem s vyšším standardem*
- *ubytování: 3 noci v turist. LES FONTAINES, v Les Mosses (2, 4, 6- lůžkové pokoje se SPR + WC, cca 80 lůžek, celkem 25 pokojů)*
- *polopenze: česká jídla (3x snídaně, 3x večeře)*
- *spotřeba elektřiny, plynu, vody a tepla*
- *lůžkoviny, závěrečný úklid pokojů*
- *organizační a průvodcovská činnost, lázeňský poplatek, DPH*
- *pojištění proti insolvenčnímu riziku CK*

**CENA SJEDNANÝCH SLUŽEB NEZAHRNUJE:**

- *vstupy (jednotlivé uvedené vstupy jsou orientační, záleží na početnosti skupiny, jejím věkovém složení a na výši sezóny). Vše bude aktualizováno přímo na místě u jednotlivých vstupů.*
- *cestovní zdravotní pojištění - bude zajištěno hromadně školou a hrazeno účastníkem.*







**TERMÍN: 21. - 26. červen 2024**

**CENA SLUŽEB: 8.000,- Kč / os.**

**STRAVOVÁNÍ:** polopenze českých jídel (snídaně, večeře)

**UBYTOVÁNÍ:** hotel turistického typu **LES FONTAINES** v horské vesničce **LES MOSSES**

**1.DEN (PÁ, 21. červen):**

**Odjezdový den • čeká nás úžasný svět švýcarských Alp • čeká nás malebné Švýcarsko**

Odjezd z **CHOTĚBOŘE** od školy, v **podvečerních** hodinách (čas a místo budou upřesněny) po trase: **Chotěboř-Pelhřimov-Dolní Dvořiště-Linz-Salzburg-Innsbruck-Au-Stein am Rhein.**

**2.DEN (SO, 22. červen):**

**Městečko Stein am Rhein • úchvatný vodopád Rheinfall • hlavní město Švýcarska - Bern**

Návštěva **městečka Stein am Rhein**, postaveného na pravém břehu řeky Rýn. Je považováno za nejlépe dochované středověké město Švýcarska, jelikož si zachovalo takřka nerušený ráz této doby. Turisty zaujmou **obrnanné věže a měšťanské domy s arkýři se stupňovitými štíty, jejichž fasády pokrývají fresky.** Pozornost rovněž upoutá krásně zachovalý **benediktinský klášter**, jehož **kostel sv. Jiří** je románskou bazilikou z 11.stol. Přesun do **Schaffhausenu**. Město je výchozím bodem pro návštěvu **Rýnských vodopádů (Rheinfall)**. **Řeka Rýn** je v této oblasti široká přes 140 m a padá z výšky 24 m. Je to největší vodopád tohoto typu v Evropě (Orient. vstup: 6 CHF/ os.). Odjezd do **hlavního města Bern**, postaveného na ostrohu řeky **Aare (Prohlídka: medvědí příkop, gotická katedrála Münster, radnice, hodinová věž s orlojem, uličky s měšťanskými domy a kašnami, bernský parlament)**. Přesun do **francouzských kantonů Švýcarska**. Přivítá nás **horská vesnička Les Mosses**, kde se nachází příjemně zařízené ubytování **turistického typu – Les Fontaines**. Všude kolem jsou **prekrásné výhledy na štíty Bernských Alp**, alpská krajina kolem je naprosto úchvatná. Večeře.

**3.DEN (NE, 23. červen):**

**Čokoládovna Nestlé • městečko a sýrárna Gruyères • Montreux a středověký hrad Chillon**

Snídaně. Návštěva světově známé **čokoládovny NESTLÉ** v **městečku Broc**, kde je možné ochutnávat různé druhy čokolád, a poté si ve výhodných cenách nakoupit vybrané zboží (orient. vstup: 14 CHF/ os.). Zajímavá je prohlídka středověkého **městečka Gruyères**, pod dominantní **horou Moléson**, v kantonu **Fribourg**. Okouzlí svým protáhlým náměstím se starými domy a dominantním hraběcím hradem z 15. stol. **Příjemná zastávka** za nákupy ve **výrobně sýrů** v nedaleké **sýrárně Gruyères**. **Krátká zastávka** v lázeňském promenádním **městečku Montreux** a u jednoho z **nejkrásnějších, nejzachovalejších a nejvýznamnějších středověkých hradů Chillon**, který se hrdě vypíná na skalnatém ostrůvku nad **Ženevským jezerem**. Návrat do **horské vesničky Les Mosses**. Večeře.

**4.DEN (PO, 24. červen):**

**Zermatt pod Matterhornem • Euseigne – zemní pyramidy • Grand Dixence – přehradní hráz**

Příjezd údolím mezi hřebeny **bernských a walliských Alp**. Příjezd do **městečka Täsch** v **údolí Mattertal**. Odtud taxi **Täsch – Zermatt** (orient. jízdné: 15 CHF/os.) do jednoho z **nejznámějších švýcarských horských středisek – Zermatt**, který leží na úpatí proslulého **Matterhornu (4478 m)**, vypínajícího se v **masívu Monte Rosa**. Z **údolní stanice metra** se vyvezeme do vyšších poloh - do **horské stanice Sunnegga (2288m n.m.)**, kde se nám otevře nádherný pohled na věhlasný **Matterhorn**, na jednu z **nejkrásnějších hor Švýcarska**. (Orient.jízdné: 28 CHF/os.). Oblast skýtá ohromné množství nádherných **panoramatických výhledů**, různé možnosti turistiky v okolí. Přesun do **údolí Val d' Héremence** s typickými walliskými horskými vesničkami, kterých tmavohnědé dřevěné domky malebně kontrastují se sněhem a ledovci na horských velikánech. Zde se **krátce** zastavíme u zerodovaných **zemních pyramid** v **Euseigne**, které jsou vymodelované z ledovcové suti posunem ledovců, erozí morénových sutí. Jsou vyhledávanou přírodní hříčkou, kámen na vrcholku jim dodává pohádkového vzezření. Ukázkou moderní techniky je 285 m vysoká a 748 m dlouhá betonová **přehradní hráz Grande Dixence – nejvyšší na světě –** vybudovaná hluboko v **údolí Val d'Héremence**. Hladina nádrže leží v nadm. výšce 2364 m. Za 2. sv. války byla **nádrž Dixence** vypuštěna, jelikož při jejím **připadném napadení hrozilo, že voda smete všechno, co se jí postaví do cesty, a to v celém údolí řeky Rhony až po Ženevské jezero**. **Okolní scénérie nádrže jsou naprosto úchvatné**, což pochopíme, až se projdeme po její hrázi. Návrat do místa ubytování. Večeře.

**5.DEN (UT, 25. červen):**

**Trümmelbachfälle – skalní vodopády • soutěska Aareschlucht • Luzern – klenot Švýcarska**

Snídaně (**balíček na cestu**). Úžasným zážitkem bude prohlídka **světovému unikátu-skalních vodopádů Trümmelbachfälle**, kde se ve skalním korytě stékají vody ze tří **alpských vrcholů Mönch, Jungfrau a Eiger** a vytvářejí mohutný vodopád (Orient. vstup :15 CHF /os.). Přesun na prohlídku nádherné **soutěsky Aareschlucht v údolí Hasli**. Tento zážrak přírody, 1400 m dlouhý a hluboký 200 m, se dá zvládnout bez nebezpečí různými schůdky a tunely. Je to skvělý zážitek pro mladé i dospělé. (Orient. vstup: 12 CHF/os.). Přesun do **Luzernu-města označovaného jako klenot Švýcarska**-na prohlídku města: **Kappelbrücke, Lví památník, stará radnice, měšťanské domy ze 16. a 17. století, jezuitský kostel, Spreuerbrücke**. Poté přímý odjezd do republiky.

**6.DEN (ST, 26. červen):**

**A opět doma v Chotěboři, s pěknými novými zážitky z cestování po Švýcarsku.**

Příjezd do republiky v průběhu dopoledne.

**CENA SJEDNANÝCH SLUŽEB ZAHRNULJE:**

- **dopravu:** klimatizovaným autobusem s vyšším standardem
- **ubytování:** 3 noci v turist. **LES FONTAINES**, v **Les Mosses** (2, 4, 6- lůžkové pokoje se SPR + WC, cca 80 lůžek, celkem 25 pokojů)
- **polopenze:** česká jídla (3x snídaně, 3x večeře)
- **spotřeba elektřiny, plynu, vody a tepla**
- **lůžkoviny, závěrečný úklid pokojů**
- **organizační a průvodcovská činnost, lázeňský poplatek, DPH**
- **pojištění proti insolvenčnímu riziku CK**

**CENA SJEDNANÝCH SLUŽEB NEZAHRNULJE:**

- **vstupy** (jednotlivé uvedené vstupy jsou **orientační**, záleží na početnosti skupiny, jejím věkovém složení a na výši sezóny). **Vše bude aktualizováno přímo na místě u jednotlivých vstupů** (předběžně asi 100 CHF).
- **cestovní zdravotní pojištění**-bude zajištěno hromadně školou a hrazeno účastníkem.